



*Ljubeliška pokrajina in ljudje
sto let po plebiscitu*

ZRC SAZU

Program P5-0408

Dediščina na obrobjih

*Novi pogledi na dediščino in identiteto
znotraj in onkraj nacionalnega*

Hodinar Južna Koroška

9. september 2020

Maja Topole



*gospodarska poslopja gradu
Libelče/Leifling/Schloss Eberwein in
kapelica Svete Trojice*



*gospodarska poslopja gradu
Libelice/Leifling/Schloss Eberwein in
kapelica Svete Trojice*



Trikotna kapelica Svete Trojice

IN DANKBARER
ERINNERUNG
AN DIE
KÄRNTNER
VOLKSABSTIMMUNG
1920
GEMEINDE NEUHAUS
10. OKTOBER 2000

*Obležje v spomin na plebiscit 10. 10. 1920 na
kapelici Svete Trojice
Postavila občina Suha/Neuhaus 10. 10. 2000*



Leifling: kapelica Svete Trojice, Bog Sveti Duh in Bog Sin



Leifling: kapelica Svete Trojice, Bog Oče



grad Libelice/Leifling oz. Schloss Eberwein verjetno iz 15. stol.



Obnovlení grad Libelíče

Sv. Madgalena, 996 m

Drava







Vsakoletna brambovska pot



Pfarrdorf



Potoče/Bach: Nekdanja carinarnica in mejna deželna šola









30
Zone

Kmečka hiša v Potočah



Podružnična cerkev v Potočah



Na Libeliško Goro





Domačija Knabel



*Dravska dolina in Libešsko polje
z Libešške gore*



*Dravska dolina in Libeliško polje
z Libeliške gore*



Libeliško polje



Libeliško polje







Sv. Magdalena

Golica







Pogled na zahod, proti Gradčam



Ivnik



Libeliška Gora 40









Libeliška Gora 40





Pogled z Libeliške Gore proti Labotski dolini





40







Domačija Kogelnik



Domačija Tratník





Domačija Završnik





Na „zvamanci“



RS
XVII
59

RS
XVII
59

Plebiscitna meja





XVII
162





Polje domačije Hrastnik





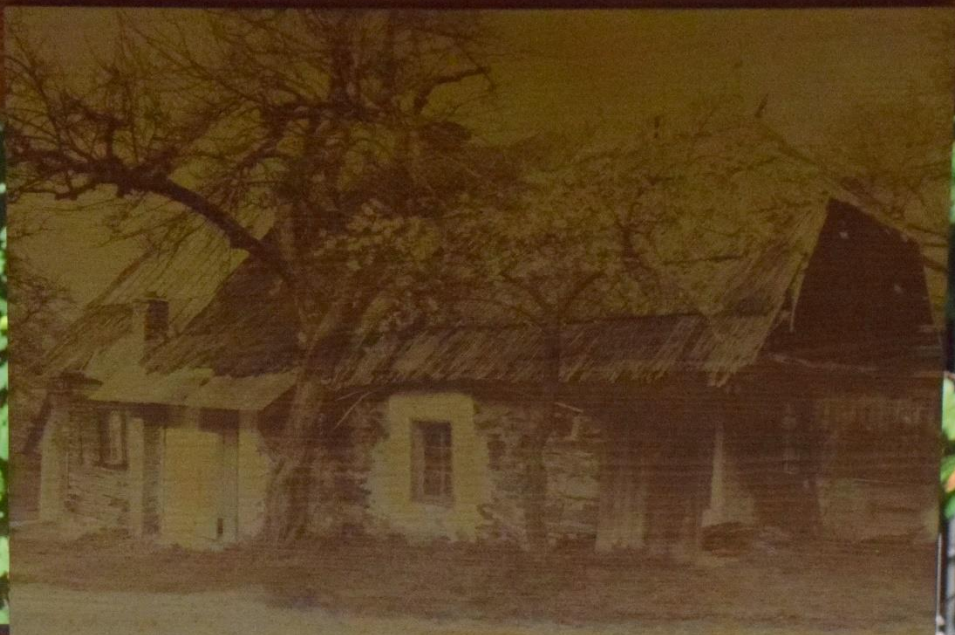








DEDA
PEPI



KMETIJA HRASTNIK





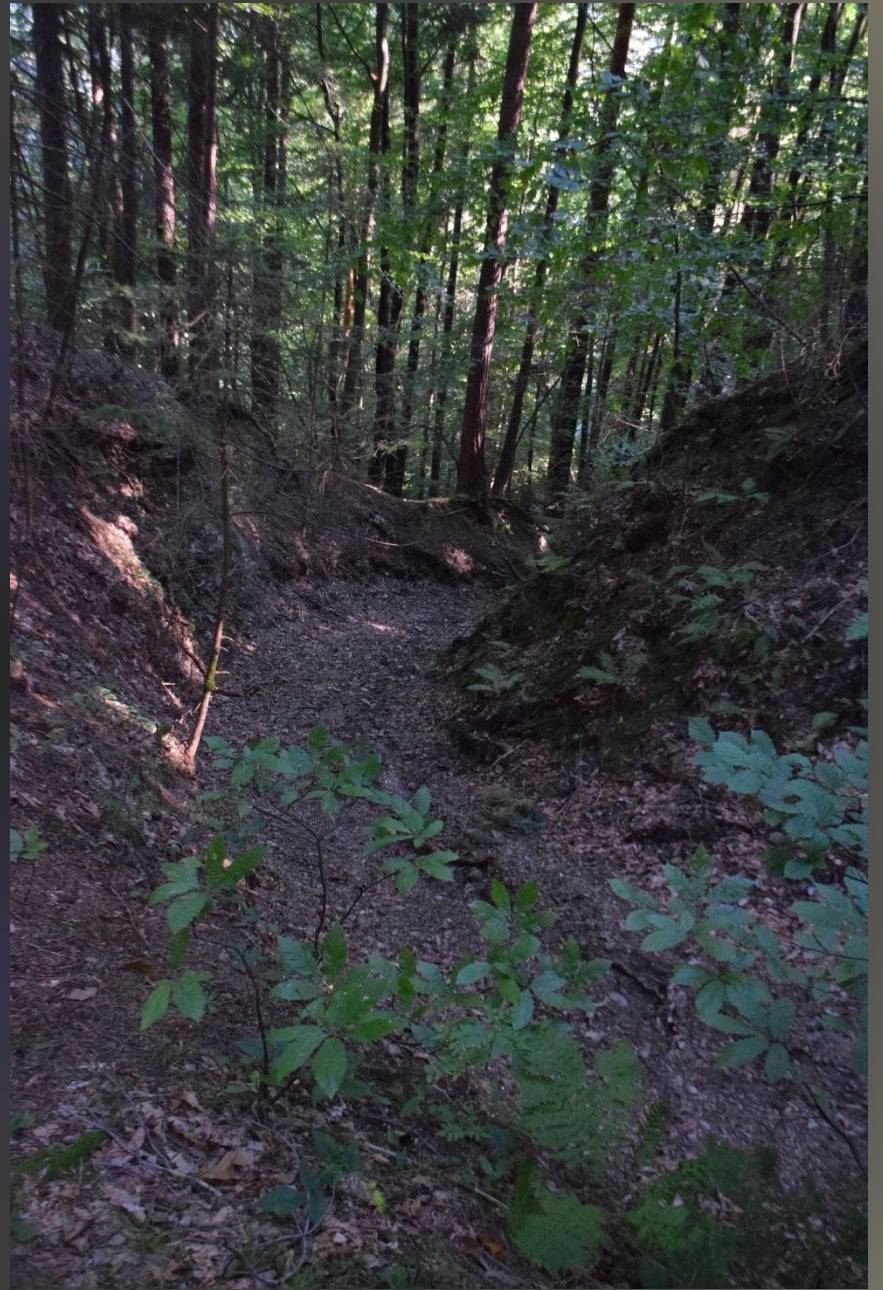














Libelice - kostnica



Farna cerkev sv. Martina



KRAJEVNA SKUPNOST LIBELIČE

FARNA CERKEV Sv. Martin



Župnija ima za svojega zavetnika sv. Martina. Nastala je na ozemlju še starejših prafar: Šmihel pri Pliberku in Šmartno pri Slovenj Gradcu. Zgodovinar Singer je postavil nastanek libeliške župnije med leta 1132 in 1154. Do prve polovice 18. st. je velik del slovenskega ozemlja spadal pod oglejski patriarhat. K libeliški pražupniji so pripadale naslednje podružnice: Potoče (sedaj podružnica župnije Suha v Avstriji), Črneče, Šentjanž pri Dravogradu s podružnico sv. Jedert, Marija na jezeru (Prevalje), Strojna, Kotle - sedaj vse samostojne župnije. V preteklosti je bila cerkev večkrat uničena (požig, strele, Turki). Današnja, baročno pododbo je dobila leta 1792.



KRAJEVNA SKUPNOST LIBELIČE

KOSTNICA iz 11. stoletja



Kostnica je okrogla zgradba na pokopališču. Pred stoletji manjše župnije niso imele dovoljenja za pokop umrlih, tega so imele samo velike, tako imenovane prafare. Ena od teh je bila libeliška. Zaradi majhne površine pokopališča so se pri pokopu umrlih pojavljale nestrohnjene kosti prej umrlih. Te kosti so vzeli iz grobov in jih skrbno zložili v kletni del kostnice. To je trajalo do 17. stoletja, ko so se manjše fare odcepile od prafare in s tem dobile pravico pokopa pokojnih in kostnice so pričeli odstranjevati s pokopališč. V Sloveniji so ostale samo tri in le libeliška ima v kletnih prostorih avtentično vsebino tistega časa. Zgornji del kostnice so uporabljali kot kapelo, ki je posvečena sv. Mihaelu.



VOGRINEC
ANTON
duhov. svetov. Zlatomastnik
župnik - Ljubica
* 4.VI.1878 † 10.I.1947

Posvečeno v miru!

TUKAJ POČIVAJO
GOSPOD ŽUPNIK
ANTON VOGRINEC
r. 4.1911 † 29.3.1982
KRISTUS
ZIVLJENJE MOJE
VAJTE V MIRU



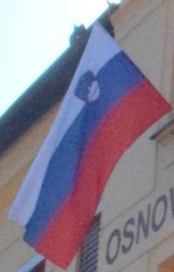
RING
ALOIZ - 1874
VERICA - 1874

RING
BARBARA
ANTON
ANTON

RING
1874







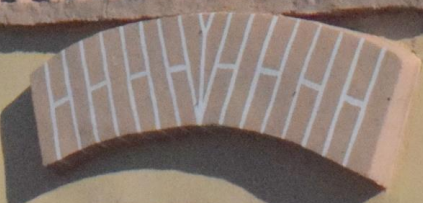
OSNOVNA ŠOLA

P



Pravsova kašča







ROZE SPOMIN
VOBODE SLAVA
1941 - 1945





KMEČKA ZBIRKA





ZUPNISČE









Koroška

NASVIDENJE
GOODBYE
AUFWIEDERSEHEN



Information
in Slovenian or
German



200 m



REPUBLIK
ÖSTERREICH



GRENZÜBERGANGSSTELLE

10

~~Libetlice~~

RS
XVII
20





Malooobmejna carinarnica



7.5t











